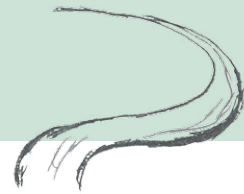


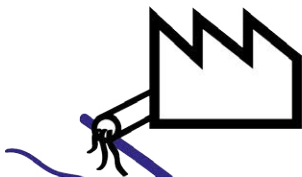
Wenn Wasser krank macht

Grundlage: Kapitelfilm „Mutili“



In den ländlichen Regionen Kenias gibt es kein fließendes Wasser in den Häusern. Wenn die Menschen Wasser wollen, müssen sie zum Fluss gehen.

1. Schreibe neben die Bilder, wie die Menschen den Fluss nutzen.



Eine Fabrik leitet ihr Abwasser in den Fluss.



.....
.....
.....



.....
.....
.....



.....
.....
.....

2. Viele Menschen werden krank, wenn sie Wasser aus dem Fluss trinken. Nenne Gründe dafür.

.....
.....
.....
.....
.....
.....



.....
.....
.....