

# Mutili – Leben und Arbeit im ländlichen Kenia

Grundlage: Kapitelfilm „Mutili“



1. Schau dir den Kapitelfilm „Mutili“ an. Erstelle mit den Informationen aus dem Film und mit den Begriffen im Wortspeicher einen Steckbrief von Mutili. Vorsicht: Nicht alle Begriffe passen!

Mutili muss auch noch ihre Schwester und deren drei Kinder versorgen	gering	Mutilis Mann ist Polizist	keine
alleinerziehend	keine	fünf Kinder	Nairobi
Erntehelferin	Näherin	ländliche Region in Kenia	Mutili
			15 € pro Tag
		Mutilis alkoholabhängiger Mann hat die Familie verlassen	



**Name** .....

**Wohnort** .....

**Ausbildung** .....

**Beruf / Arbeit** .....

**Verdienst** .....

**staatliche Unterstützung** .....

**familiäre Situation** .....

.....

.....

.....

Mutilis Verdienst reicht nicht aus, um sich und ihre Familie versorgen zu können. Aber Mutili hat Glück: Der landwirtschaftliche Betrieb, bei dem sie arbeitet, gehört zu einer Hilfsorganisation für Straßenkinder.

2. Welche Vorteile hat das für Mutili und ihre Kinder?

.....

.....

.....

# Mutili – Leben und Arbeit im ländlichen Kenia

Grundlage: Kapitelfilm „Mutili“



## Mutilis Arbeitstag

### VORMITTAG



Mutili arbeitet den ganzen Morgen und auch noch nachmittags in einem landwirtschaftlichen Betrieb.

- ◇ 3. Schreibe neben die Bilder, welche Arbeiten sie dort verrichtet.

.....  
.....

### NACHMITTAG



.....  
.....

### SPÄTER NACHMITTAG



Am späten Nachmittag kommt Mutili nach Hause. Nun kümmert sie sich um den Haushalt. Die Kinder helfen mit.

- ◇ 4. Schreibe neben die Bilder, welche Arbeiten Mutili dabei besonders häufig erledigt.

.....  
.....  
.....  
.....  
.....  
.....



# Mutili – Leben und Arbeit im ländlichen Kenia

Grundlage: Kapitelfilm „Mutili“

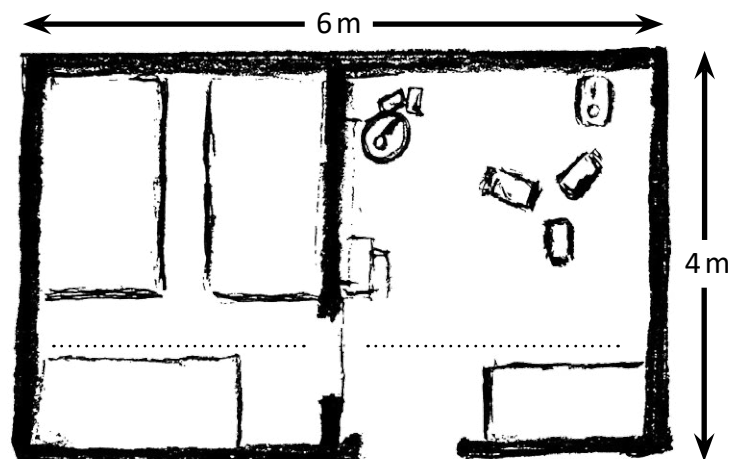


## Das Haus von Mutili

Mutili lebt in einer ländlichen Region in Kenia. Sie ist arm. Aber immerhin hat sie ein eigenes Haus. Das Haus von Mutili ist ca. 6 Meter lang und ca. 4 Meter breit. Hier wohnt Mutili mit ihren fünf Kindern und ihre Schwester mit ihren drei Kindern.



In diesem Haus wohnen Mutili und ihre Schwester zusammen mit ihren acht Kindern.



Schematischer Grundriss von Mutilis Haus

5. Das Haus von Mutili hat zwei Zimmer. Welche Zimmer könnten das sein? Beschrifte auf der gepunkteten Linie.
6. Male folgende Einrichtungsgegenstände mit einer von dir gewählten Farbe aus.
 

<input type="checkbox"/> Bett	<input type="checkbox"/> Tisch
<input type="checkbox"/> Wasserkanister	<input type="checkbox"/> 3-Steine-Herd
7. Für zehn Personen stehen nur drei Betten zur Verfügung. In einem Bett müssen also mehrere Personen schlafen. Mache einen Vorschlag, wer wo schläft. Gib dazu den Betten eine Nummer. Kreise dann die Personen ein, die zusammen in einem Bett schlafen und schreibe die Bettennummer in den entsprechenden Kreis.
8. Wie ist die Lichtsituation in Mutilis Haus?

.....

.....