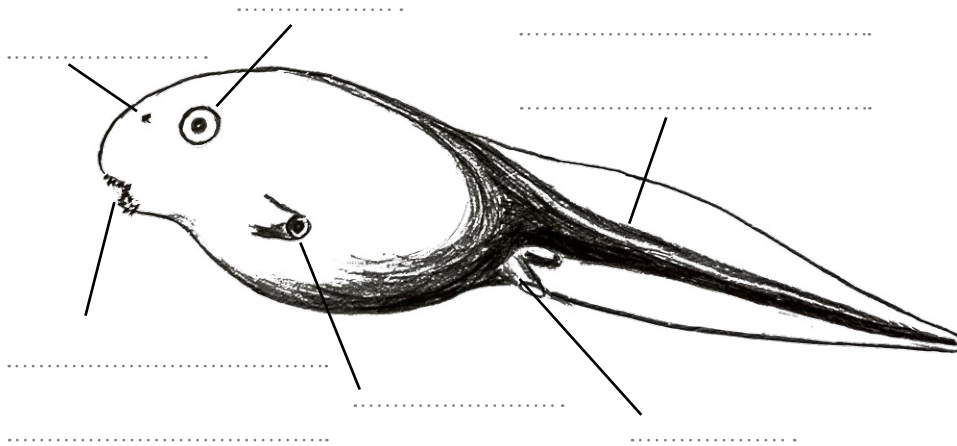


Metamorphose der Erdkröte 2

Grundlagen: Film „Die Erdkröte“, Infothek „Lebensraum“

Durch die Metamorphose verwandelt sich die Kaulquappe in eine Kröte.

1. Beschrifte die Kaulquappe der Erdkröte.
2. Zeichne durch einen roten Fleck ein, wo sich die Innenkiemen befinden.
3. Stelle zusammen, wovon sich die Kaulquappe ernährt.



Nahrung der Kaulquappe

4. Beschrifte die Erdkröte.
5. Zeichne mit roter Farbe die Lungen ein.
6. Stelle zusammen, wovon sich die Erdkröte ernährt.



Nahrung der Erdkröte
